

KUUKAUSIRAPORTTI

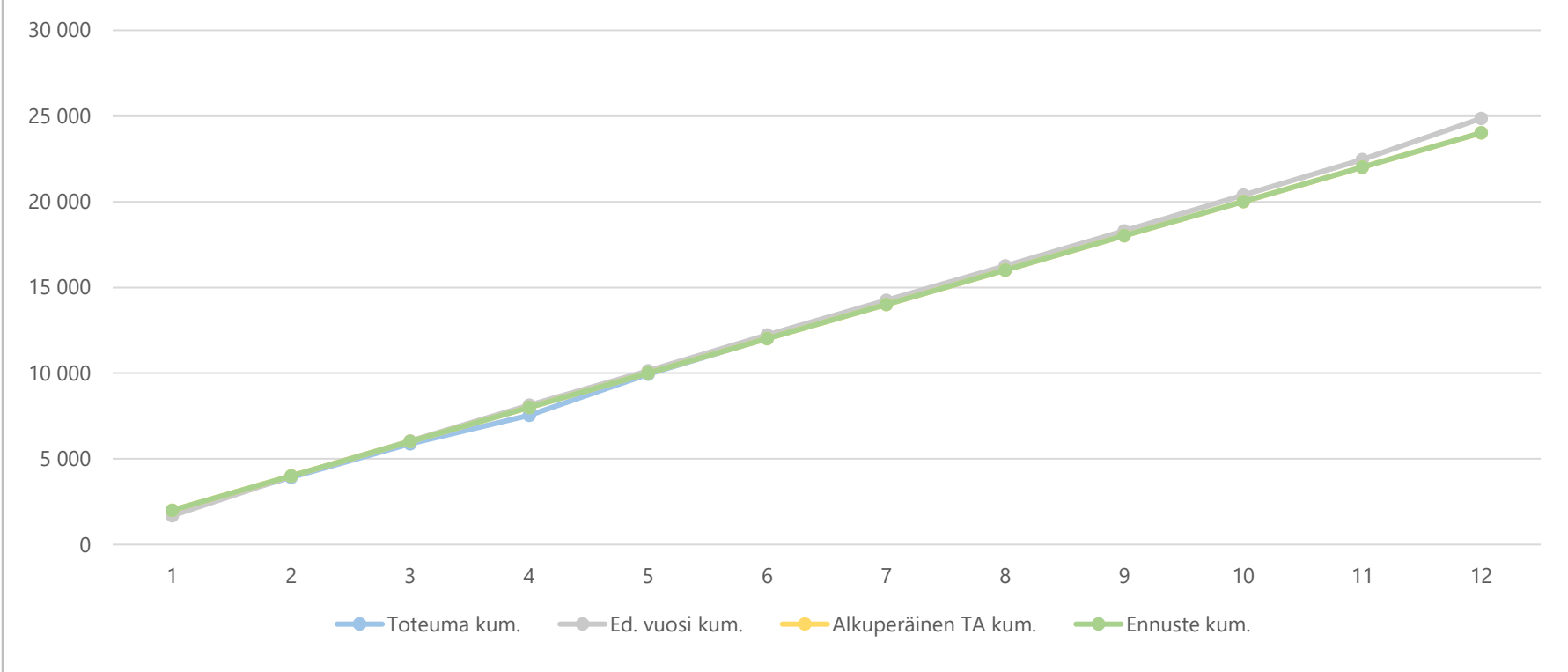
1) Tuloslaskelma (käyttötalous) €1 000	* MTA = muutettu talousarvio		** TA = alkuperäinen talousarvio								
	Kum. 8/2020	Tot.-% / MTA*	Kum. 8/2019	Tot.-% / TP 2019	MTA 2020*	Ennuste 2020	Ennuste / MTA*	Ennuste TA 2020**	Ennuste / TA**	TP 2019	Ennuste / TP 2019
Toimintatuotot	16 104	67,1%	16 262	65,4%	24 017	24 017	100,0 %	24 017	100,0%	24 864	96,6%
Myyntituotot	2 256	69,8%	2 059	61,9%	3 230	3 230	100,0 %	3 230	100,0%	3 325	97,1%
Maksutuotot	145	85,1%	103	35,8%	170	170	100,0 %	170	100,0%	289	58,8%
Tuet ja avustukset	1	2,0%	2	17,1%	50	50	100,0 %	50	100,0%	12	401,6%
Muut toimintatuotot	13 703	66,6%	14 097	66,4%	20 568	20 568	100,0 %	20 568	100,0%	21 237	96,8%
Valmistus omaan käyttöön	18	17,5%	9	4,0%	100	100	100,0 %	100	100,0%	228	43,8%
Toimintakulut	-13 949	60,7%	-15 389	65,7%	-22 992	-24 592	107,0 %	-22 992	107,0%	-23 432	104,9%
Henkilöstökulut	-3 171	59,3%	-3 211	65,6%	-5 347	-5 347	100,0 %	-5 347	100,0%	-4 892	109,3%
Palvelujen ostot	-6 765	64,2%	-8 060	67,7%	-10 541	-12 141	115,2 %	-10 541	115,2%	-11 900	102,0%
Aineet, tarvikkeet ja tavarat	-3 005	56,4%	-3 236	61,9%	-5 332	-5 332	100,0 %	-5 332	100,0%	-5 228	102,0%
Avustukset	-106	105,8%	-75	98,1%	-100	-100	100,0 %	-100	100,0%	-76	131,0%
Muut toimintakulut	-903	54,0%	-807	60,5%	-1 671	-1 671	100,0 %	-1 671	100,0%	-1 335	125,2%
Toimintakate	2 173	193,0%	882	53,1%	1 125	-475	-42,2 %	1 125	-42,2%	1 660	-28,6%
Rahoitustuotot ja -kulut	0		-1	36,7%						-2	
Vuosikate	2 172	193,0%	881	53,1%	1 125	-475	-42,2 %	1 125	-42,2%	1 658	-28,6%
Poistot ja arvonalentumiset	-8 190		-7 791	40,8%						-19 106	
Satunnaiset tuotot ja kulut											
Tilikauden tulos	-6 018	-534,7%	-6 910	39,6%	1 125	-475	-42,2 %	1 125	-42,2%	-17 448	2,7%
Tilikauden yli-/alijäämä	-6 018	-534,7%	-6 910	39,6%	1 125	-475	-42,2 %	1 125	-42,2%	-17 448	2,7%

KUUKAUSIRAPORTTI

2a) Kumulatiiviset toimintatuotot

(vertailu edelliseen vuoteen, muutettuun talousarvioon ja ennusteeseen)

€1 000

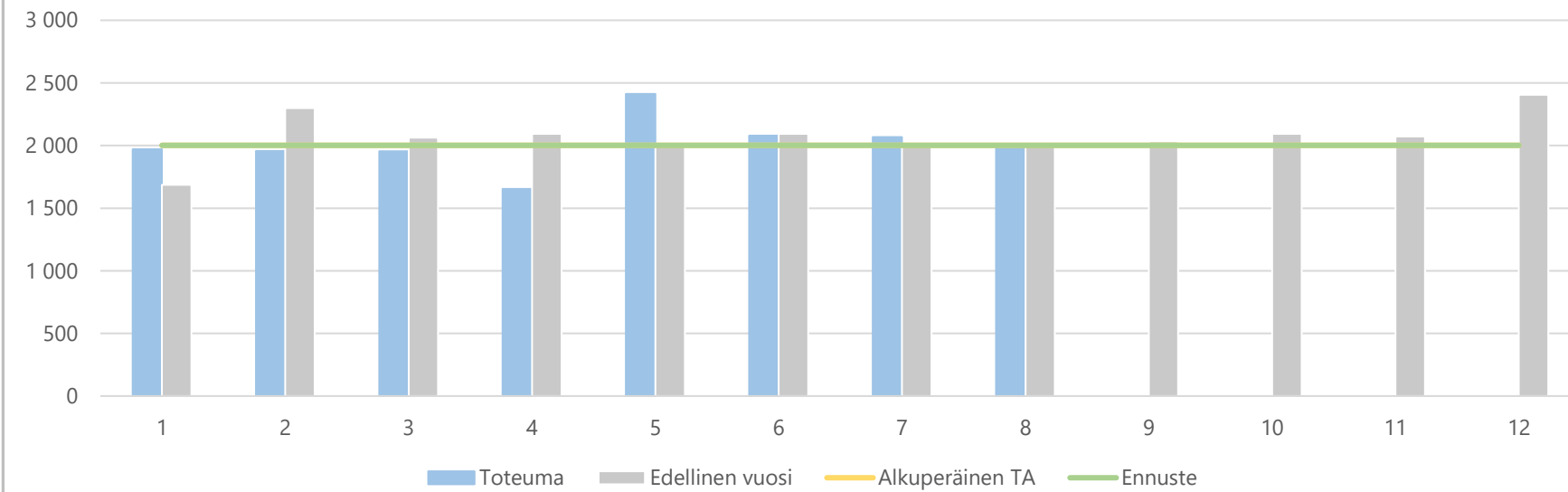


KUUKAUSIRAPORTTI

2b) Toimintatuottojen kuukausitoteumat

(vertailu edelliseen vuoteen, muutettuun talousarvioon ja ennusteeseen)

€1 000

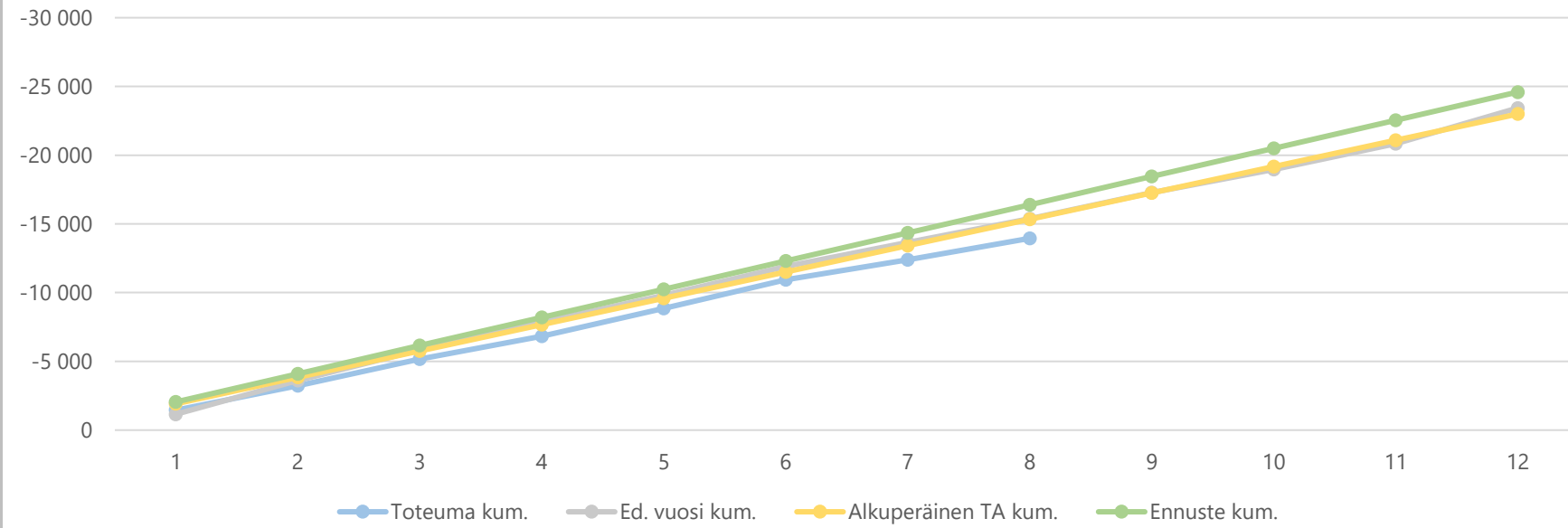


KUUKAUSIRAPORTTI

3a) Kumulatiiviset toimintakulut

(vertailu edelliseen vuoteen, muutettuun talousarvioon ja ennusteseen)

€1 000

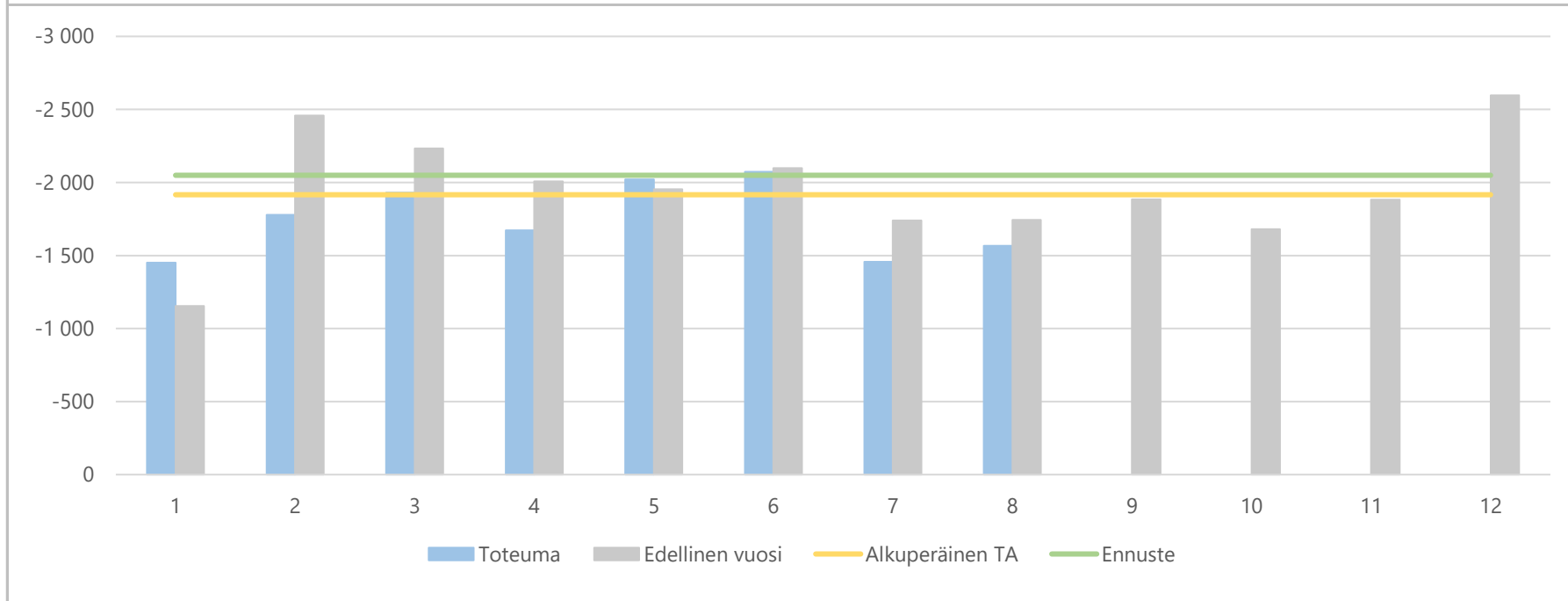


KUUKAUSIRAPORTTI

3b) Toimintakulujen kuukausitoteumat

(vertailu edelliseen vuoteen, muutettuun talousarvioon ja ennusteseen)

€1 000



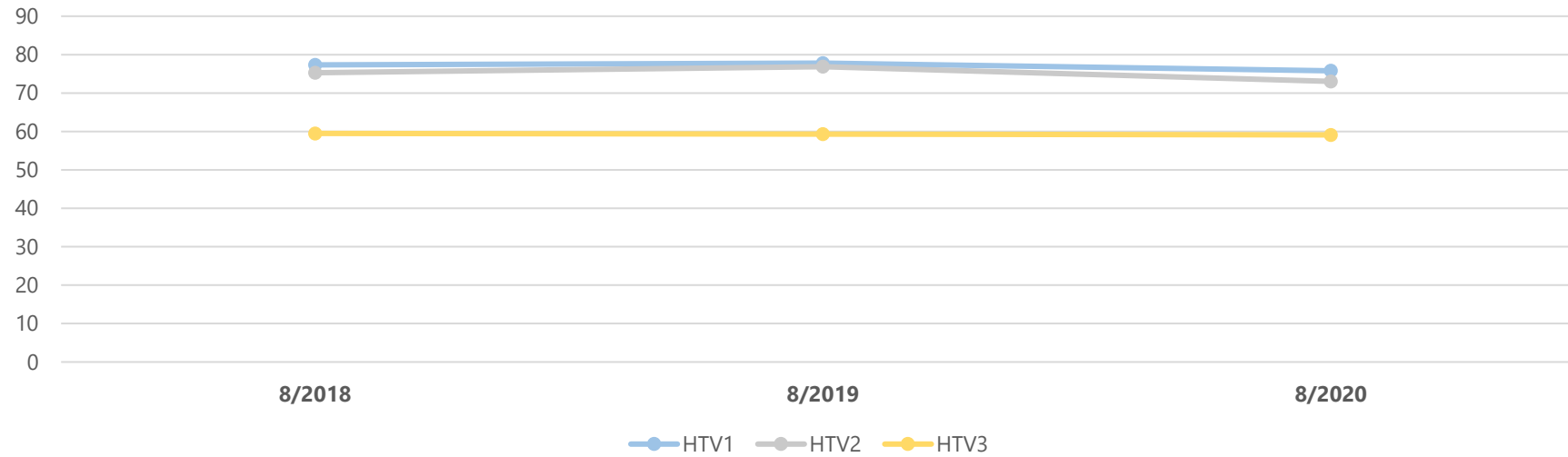
KUUKAUSIRAPORTTI

4) Toimintatuotot yksiköittäin €1 000	* MTA = muutettu talousarvio ** TA = alkuperäinen talousarvio										
	Kum. 8/2020	Tot.-% / MTA*	Kum. 8/2019	Tot.-% / TP 2019	MTA 2020*	Ennuste 2020	Ennuste / MTA*	Ennuste TA 2020**	Ennuste / TA**	TP 2019	Ennuste / TP 2019
Yhdyskuntatekniikka	505	73,6%	359	35,6%	686	687	100,0%	686	100,0%	1 009	68,1%
183550 Tilapalvelut (taseyksikkö)	15 599	66,9%	15 902	66,7%	23 331	23 331	100,0%	23 331	100,0%	23 855	97,8%
Yhteensä	16 104	67,1%	16 262	65,4%	24 017	24 017	100,0%	24 017	100,0%	24 864	96,6%

5) Toimintakulut yksiköittäin €1 000	* MTA = muutettu talousarvio ** TA = alkuperäinen talousarvio										
	Kum. 8/2020	Tot.-% / MTA*	Kum. 8/2019	Tot.-% / TP 2019	MTA 2020*	Ennuste 2020	Ennuste / MTA*	Ennuste TA 2020**	Ennuste / TA**	TP 2019	Ennuste / TP 2019
Yhdyskuntatekniikka	-5 850	65,8%	-6 347	68,2%	-8 895	-10 495	118,0%	-8 895	118,0%	-9 303	112,8%
183550 Tilapalvelut (taseyksikkö)	-8 100	57,5%	-9 042	64,0%	-14 097	-14 097	100,0%	-14 097	100,0%	-14 129	99,8%
Yhteensä	-13 949	60,7%	-15 389	65,7%	-22 992	-24 592	107,0%	-22 992	107,0%	-23 432	104,9%

KUUKAUSIRAPORTTI

6a) Kumulatiiviset henkilötyövuodet (HTV1, HTV2 ja HTV3)



	8/2018	8/2019	Muutos	Muutos	8/2020	Muutos	Muutos
HTV1	77,3	77,8	0,5	0,6 %	75,8	-2,0	-2,6 %
HTV2	75,3	76,9	1,6	2,1 %	73,0	-3,8	-5,0 %
HTV3	59,5	59,3	-0,2	-0,4 %	59,1	-0,2	-0,3 %

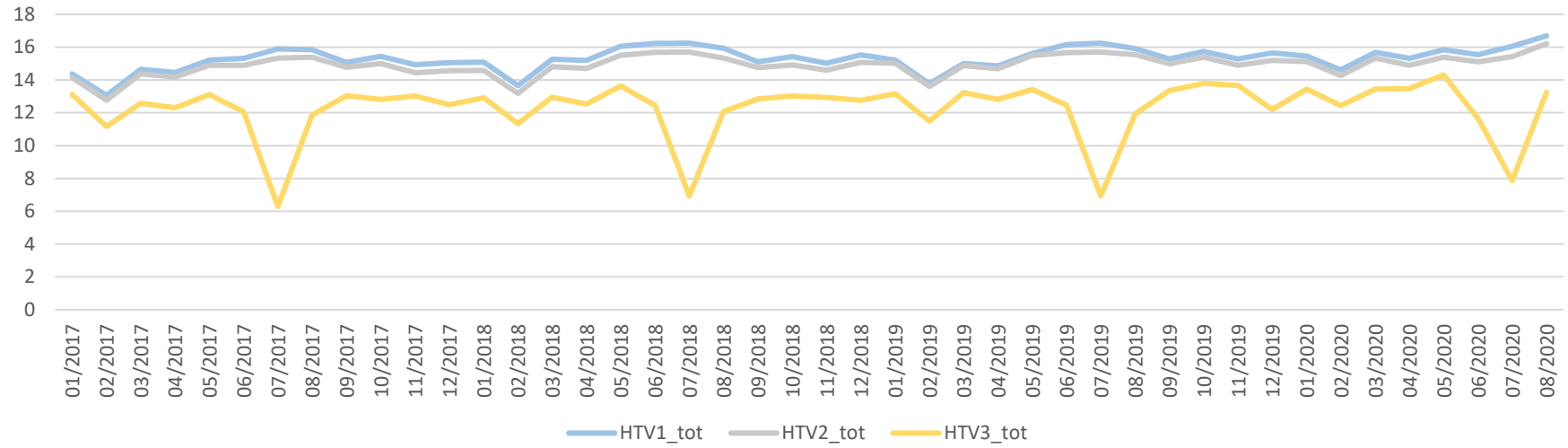
HTV1 = palveluksessaolopäivien lukumäärä kalenteripäivinä / 365 * (osa-aikaprosentti/100)

HTV2 = palkallisten palveluksessaolopäivien lukumäärä kalenteripäivinä / 365 * (osa-aikaprosentti/100)

HTV3 = palveluksessaolopäivien (vähennetty kaikki poissaolot) lkm kalenteripäivinä / 365 * (osa-aika-%/100)

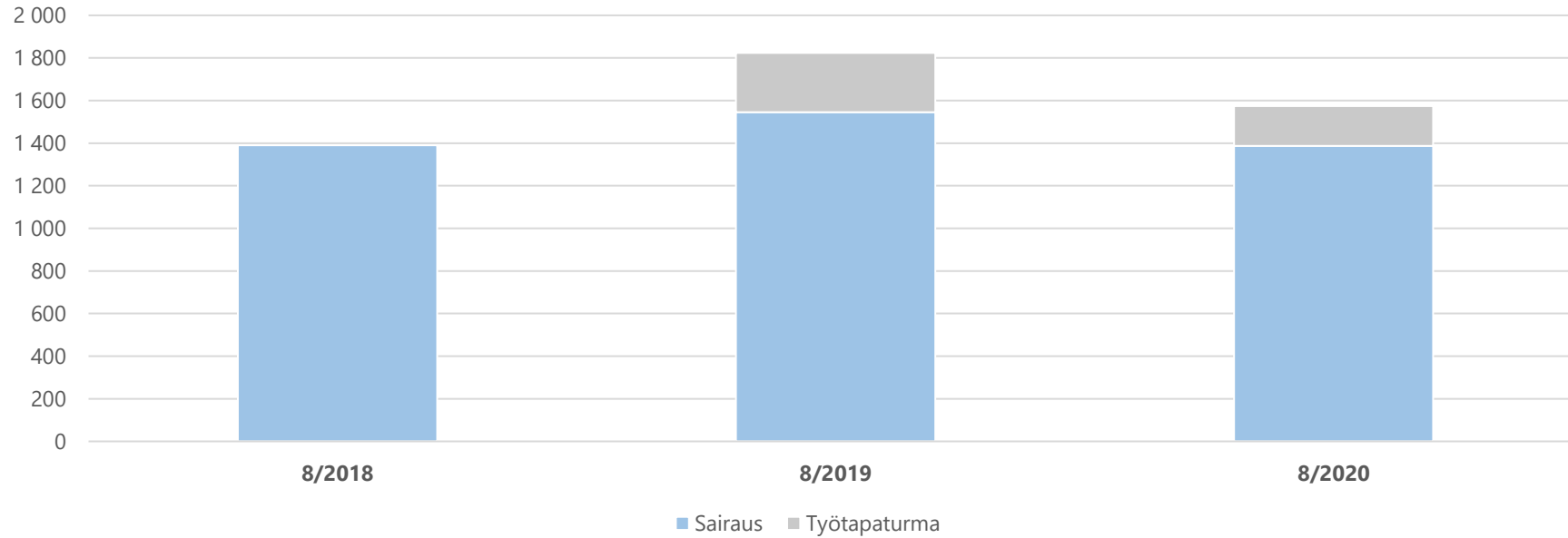
KUUKAUSIRAPORTTI

6b) Henkilötyövuosien kuukausitoteumat (HTV1, HTV2 ja HTV3)



KUUKAUSIRAPORTTI

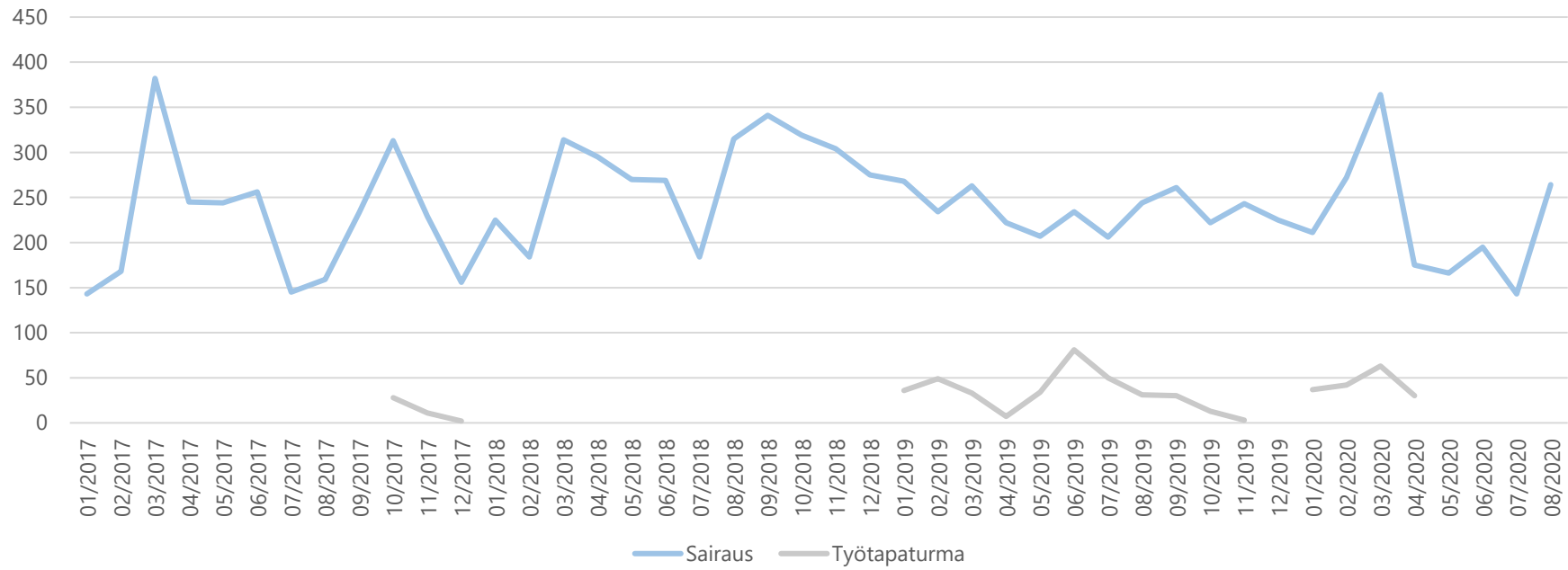
7a) Kumulatiiviset terveysperusteiset (= sairaus ja työtapaturma) poissaolot kalenteripäivät



	8/2018	8/2019	Muutos	Muutos	8/2020	Muutos	Muutos
Sairaus	1 390	1 545	155	11,2 %	1 387	-158	-10,2 %
Työtapaturma		278	278		187	-91	-32,7 %
Yhteensä	1 390	1 823	433	31,2 %	1 574	-249	-13,7 %

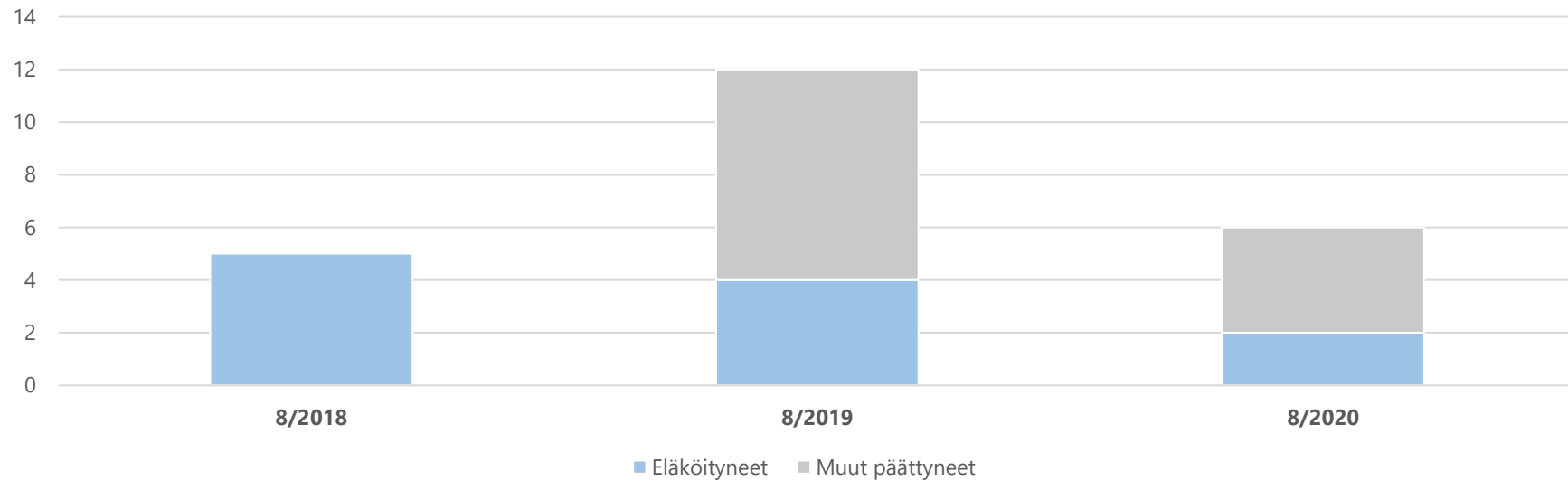
KUUKAUSIRAPORTTI

7b) Terveysperusteisten (= sairaus ja työtaturma) poissaolojen kuukausitoteumat kalenteripäivät



KUUKAUSIRAPORTTI

8) Kumulatiiviset vakituisen henkilöstön päättyneet palvelussuhteet

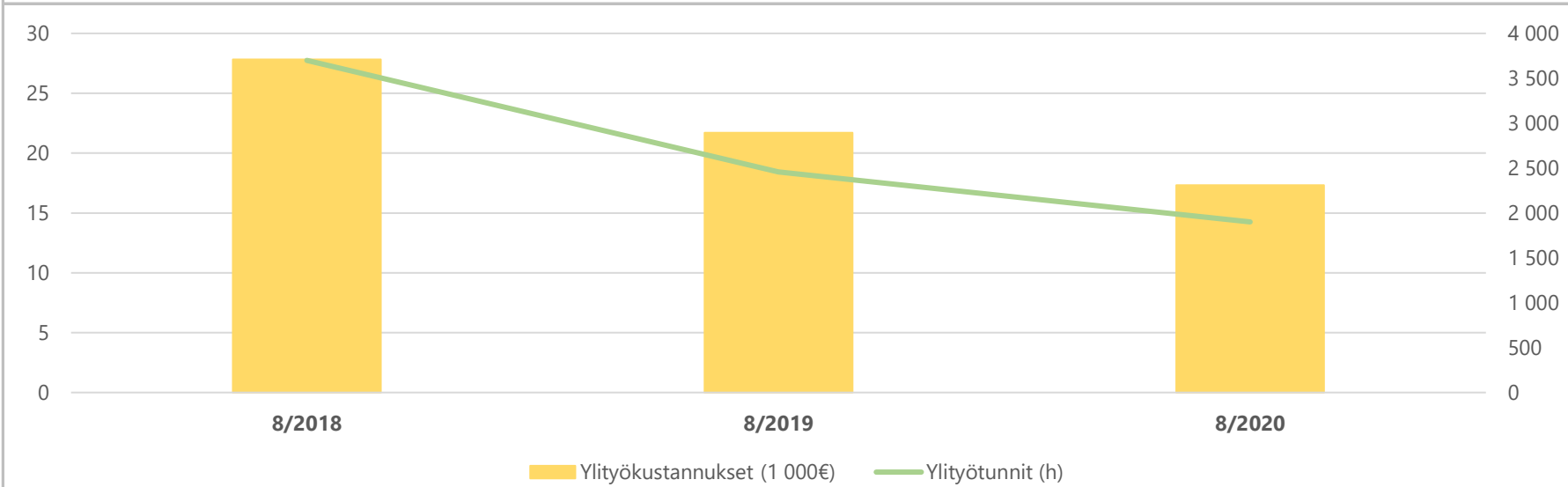


	8/2018	Vaiht.-%	8/2019	Vaiht.-%	Muutos	8/2020	Vaiht.-%	Muutos
Vakit. päättyneet palvelussuhteet	5	4,5 %	12	10,8 %	140,0 %	6	5,5 %	-50,0 %
- joista eläköityneet	5	4,5 %	4	3,6 %	-20,0 %	2	1,8 %	-50,0 %
Vakituisen henkilöstön lukumäärä	111		111			109		-1,8 %

Vaihtuvuus% = Vakituisten päättyneet palvelussuhteet / vakituisen henkilöstön lukumäärä

KUUKAUSIRAPORTTI

9) Kumulatiiviset ylityökustannukset (1 000 €) ja -tunnit (h)



	8/2018	8/2019	Muutos	Muutos	8/2020	Muutos	Muutos
Ylityökustannukset (1 000€)	28	22	-6	-22,0 %	17	-4	-20,2 %
Ylityötunnit (h)	3 699	2 458	-1 242	-33,6 %	1 900	-557	-22,7 %